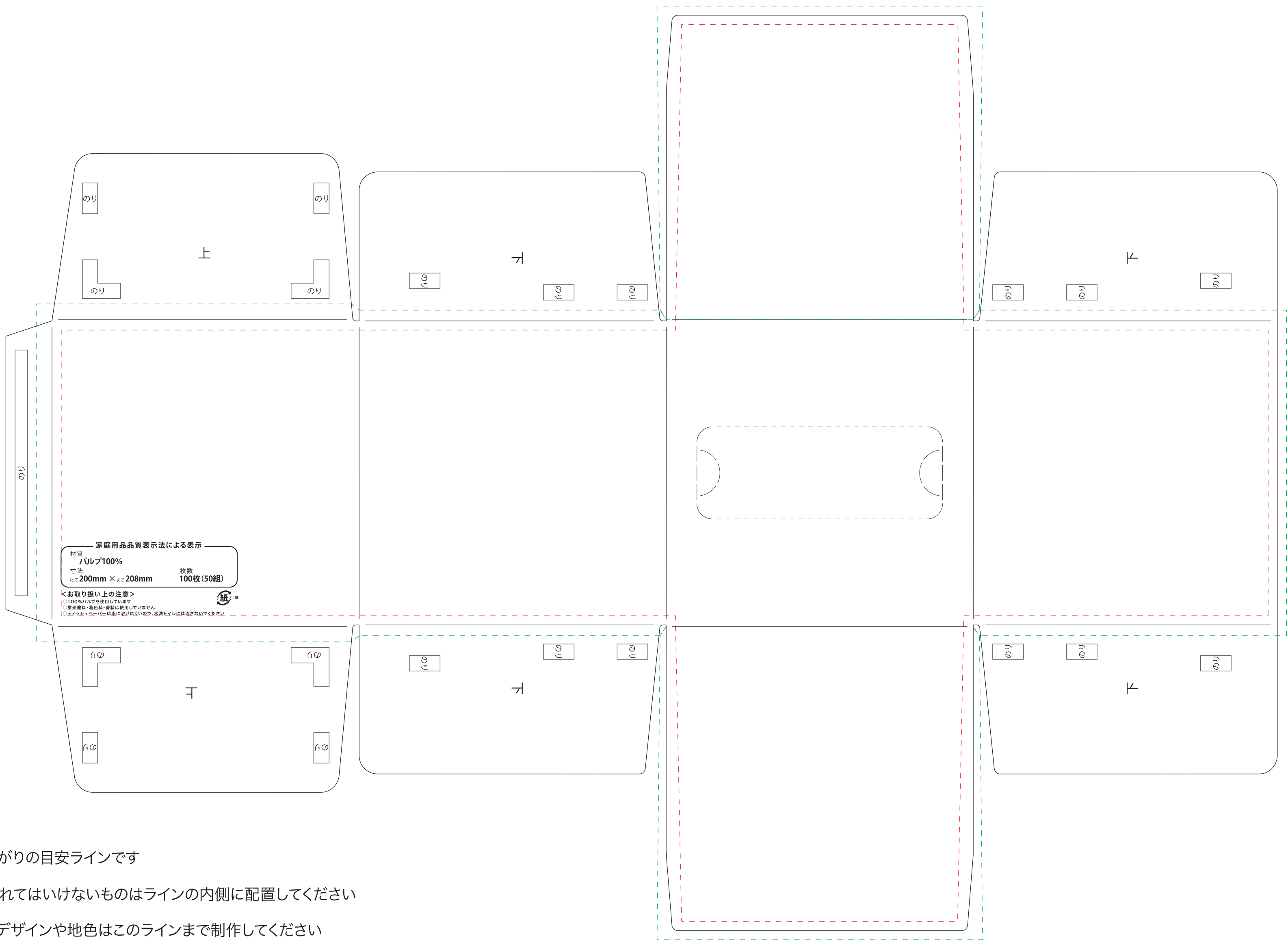





BOXティッシュ キューブ50W データフォーマット



-  仕上がり線：仕上りの目安ラインです
-  有効線：文字や切れてはいけないものはラインの内側に配置してください
-  塗り足し線：背景デザインや地色はこのラインまで制作してください

データ制作にあたっては以下の点にご留意ください。

- 制作データレイヤーに作成してください。
- 画像等は原寸で350dpi以上が推奨値です。
- 事故防止のため画像は可能な限り埋め込みしてください。
- テキストはアウトライン化してください。
- 確認用としてPDFまたはJPEGの作成・添付をお願いします。
- ご入稿バージョンはCCに対応しています。